

近年来,党中央高度重视高校思想文化建设,将开办校园书店作为学校思想政治建设和文化建设的重要抓手,并出台了相关政策予以支持。2016年5月,中央宣传部等11部委联合印发《关于支持实体书店发展的指导意见》,明确提出引导和推动高校加强校园书店建设,各高校应至少有一所达到一定建设标准的校园书店。2019年7月,教育部办公厅印发《关于进一步支持高校校园实体书店发展的指导意见》,明确高校校园书店发展的总体要求和目标。2019年11月,湖北省委宣传部、教育厅联合下发了《湖

北校园实体书店建设三年行动计划》,指出要加快推动湖北省校园书店的建设。

湖北是文化大省、教育大省,拥有高校120多所,在校学生超过150万人。湖北省新华书店(集团)有限公司(以下简称“湖北新华”)拥有遍布全省的发行网络和成熟的运营能力,已在全省开设400余家各类实体书店,有着丰富的实体书店建设运营经验,有能力、有义务、有信心为各大高校建设高质量的校园实体书店,在推进高校校园书店建设中具有得天独厚的优势。

湖北省新华书店集团加快高校书店开拓步伐 做全面建设高校校园书店的领跑者

熊旭华 王颖超



“倍阅”一名由英文“Best Reading Space”音译而来,意为美好的阅读场所,其标志性的橙色LOGO,让人第一眼就备感温暖。“倍阅”是湖北新华为贯彻党中央、国务院有关部署要求,落实湖北省文化建设具体实施意见,积极推进高校校园书店建设工作,探索实体书店转型发展新路径而创立的高校校园书店独立子品牌,希望为广大师生建设有品质、有温度、有情怀的现代化精神文化交流和人文气息浓厚的文化殿堂。

自2018年9月28日,倍阅书店第一家大学校园店“倍阅·华师店”在华中师范大学开业,到2020年10月9日,倍阅·书香语林店(湖北经济学院)、倍阅·中南民族大学两店同开,湖北新华两年间已累计建设倍阅·华中师范大学店、倍阅·狮子山店、倍阅·武汉城市职业学院店等9家倍阅高校校园书店,总面积近4500平方米,举办各类线下活动300余场,疫情期间,充分发挥线上平台作用,举办线上活动120余场。倍阅高校校园书店通过营造特色文化空间、举办多样文化活动、丰富多元文化业态、提升创新服务方式等举措,取得了良好的社会效益和广泛关注。

华中师范大学店



2018年9月28日开业,“倍阅”第一家大学校园书店,位于华中师范大学图书馆,占地面积750平方米,集精品图书、校园文创、咖啡茶饮、鲜花礼品与品牌活动于一体,突出温暖、文化和创新的特点,已成为学生深度阅读交流新场所、自主创新创业新基地,社团文化活动新阵地、校园文化展示新窗口。

湖北工程职业学院店



2019年6月18日开业,位于湖北工程职业学院(黄石)图书馆,经营面积300平方米,为师生提供才艺展示、资料查阅、学术研讨、文化沙龙和文娱活动的优质空间,提升学院的文化氛围和学生们的阅读量;在不影响学业的前提下优先为学院贫困生提供勤工俭学岗位,积累丰富的职前经验。

狮子山店(华中农业大学店)



2019年9月28日开业,经营面积500平方米,依托于校外文化资源,举办艺术展览、主题读书、知识讲座、职前培训、创意文化交流等活动,提供个性化服务,助力校园文化生活升级,为师生提供一个开放、创新的文化交流平台,为文化思想的裂变提供更多可能。

襄阳职业技术学院店



2019年9月30日开业,又名千山书吧,位于襄阳职业技术学院知行楼(教学楼),面积303平方米,以跨界融合的发展理念,拓展“图书+”的经营范围,包括咖啡茶饮、读书沙龙、生活文创、创新实践等。书店积极探索“共享阅读”形式,助力高校全民阅读活动的快速发展。

创新建设校园综合文化平台

湖北新华正在全力创新建设高校校园书店模式,推进倍阅高校校园书店成为服务校园文化建设、服务高校学科发展、服务学生创新创业需求的综合文化服务平台,成为提高人文素养、交流学术文化、培养阅读习惯、促进学生全面成长的精神高地。

创新合作模式 以学校教学特色为建设基础,以校园文化气质为美学标准,以广大师生需求为服务方向,实现供给侧与需求侧密切联动。根据双方的需求,设计统一品牌下的灵活合作模式。

创新服务业态 根据大学生的文化需求,确定“图书+文创+活动”的核心业态。实现从有形产品向无形服务转化,从单向经营向多元互动转变,更好地契合当代大学生的文化生活方式。

创新运营团队 书店为学生提供勤工俭学岗位,让学生有机会参与到书店的核心管理工作中来,并为创新创业和职前经验积累提供服务;书店派驻店长负责给予学生团队充分的指导,为学生未来的发展增添保障。

创新资源整合 发挥学校的内容资源、创意资源、专家资源和书店的出版资源、渠道资源、空间资源优势,开展建设合作、团队合作和项目合作,形成资源的高效共享。

“文化+”深度服务高校师生

湖北新华“倍阅”高校校园书店正通过“文化+”的模式,全面拓展文化产业周边领域,打造深度服务高校师生、延伸教学服务体系,服务高校全民阅读、思政教育和通识教育体系建设,形成主业突出、各具特色、多元经营的良好格局。

文化+生活 在空间布局和环境营造方面科学调整,打造特色鲜明的校园文化空间,为高校师生提供休闲、阅读、聚会、交流的场所,提供一种全新的生活和学习方式,感受校园“轻文化”生活。

文化+活动 建立以文学、艺术、历史、科普等为主题的文化活动系统,推动书香校园建设,打造学术交流、读书论坛、工作实践、创新创业、学生社团等多门类、多形式的文化品牌,为学生提供综合性文化服务。

文化+实训 设立店面运营、门店设计等勤工助学岗位;通过书店联合社会资

源、市场资源提供实习和实践机会,满足学生对社会实践的需求;深度服务于相关专业的实习课程,助力学生创新创业,创造“学校—书店—企业”的三方合作模式,服务学校培养新时代人才。

文化+文创 与学校相关部门、学生创意团队密切合作,打造倍阅高校校园书店文创产品“设计—研发—生产—销售”的一站式服务模式,丰富校园文化产品供给,深化校园文化氛围。

探索“五个一体化”可持续运营

为了实现高校校园书店的可持续发展,高质量为广大师生提供文化服务,湖北新华在倍阅高校校园书店运营上努力推进“五个一体化”方略,积极探索高校校园书店运营新路径。

策划规划一体化 坚持共性与个性相结合,通过统一规划设计、统一品牌构架、统一CI/VI标识、统一核心业态、统一运营管理,确保高校书店建设整体标准一致,又兼顾大学之间不同的地域特色、人文气息、学科特点等,让高校书店成为学校品位、大学精神、历史文化的重要组成部分。

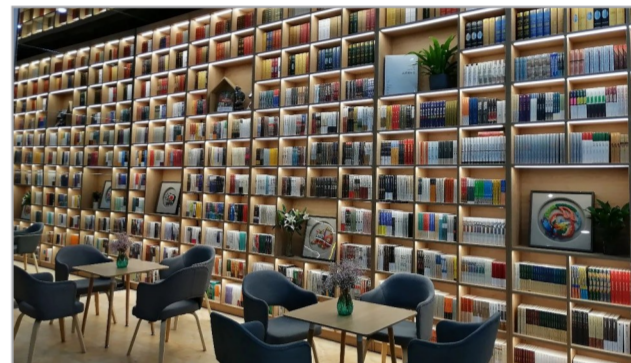
文化服务一体化 围绕“图书+”“文化+”,做好图书服务、教育服务、创业服务、文创服务的同时,打造文化阅读新空间、社会交流新平台,在文化活动中着力提升文化输出软实力,扩大传播影响力。

营销资源一体化 加强整合各类营销资源,打通高校校内媒体与书店社群媒体,实现营销多屏多端高效链接。根据文化资源策划文化活动,依托营销活动传播文化内容,打造“书店、学校、学生”三者之间“互信、互动、互利、互惠”的交流平台。

运营管理一体化 打造以校外文化资源合作、校内文化需求分析为内容的前端拓展模块,以营销活动策划、日常运营管理为内容的中端运营模块,以品牌宣传、社群营销为内容的后端支撑模块。建立以店面服务提升为目标的团队建设模块,以书店高效运作为导向的员工培养模块,以“双效合一”为目标的国有文化企业考核模块。

线上线下一体化 发挥线上互联与线下互动的优势,策划形式多样的网络活动。推动校园“智慧书店”提档升级,实现线下活动线上定制、线上讲师线下互动、线上活动线下体验、线上产品线下交易,形成线上线下一体化服务模式。

武汉城市职业学院店



2019年12月28日开业,位于武汉城市职业学院南校区创业学院一楼,营业面积800余平方米,依托湖北新华集团的文化集成,与学校创业学院合作,举办文化讲座、学术交流、读书分享等活动,打造大学生的文化社区空间,为学校创业团队提供展示的平台,让学生的才华和梦想在这里化茧成蝶。

武汉生物工程学院店



2020年9月10日开业,经营面积450平方米,秉承“创意·分享·陪伴·成长”服务理念,突出温暖、文化和创新,品牌活动丰富、经营业态多样,精心设计了一批融入武汉生物工程学院建筑、校徽、校训等元素的文创产品,高度契合校园特色文化风格。

倍阅·书香语林店(湖北经济学院店)



2020年10月9日开业,是湖北省首家省属本科高校校园书店,位于湖北经济学院图书馆,总面积650平方米。店内静谧温馨,店外湖光山色,具有经院特色的校园定制文创以及特别调制的专属饮品——林语咖啡和书香茶语,与校园文化保持契合,成为广大师生喜爱的多元文化空间。

天门职业学院店



2019年12月18日开业,经营面积100多平方米,旨在传播先进文化,营造书香校园,推进全民阅读,全力打造“学生自己的书店”,为全校师生提供优质文化服务,打造“图书+轻食”“活动+定制”的多元服务模式。

中南财经政法大学、湖北科技学院、鄂州职业大学、湖北民族大学、湖北工业职业技术学院、湖北第二师范学院、三峡旅游职业技术学院等更多湖北高校倍阅书店陆续开业中……

中南民族大学店



2020年10月9日开业,位于中南民族大学图书馆双子塔一楼,面积650平方米,与学校创业团队合作,创新业态融合,展示由民大创业团队自主开发的文创产品,凸显校园文化特色。书店品牌活动丰富,服务内容多样,给民大师生打造精彩纷呈的文化空间。